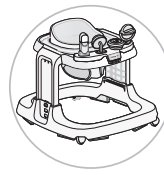




Ready Set Walk!
Walker WA115



©2023 Dorel Juvenile Group, Inc. Safety 1st™ and the Safety 1st logo and design are trademarks of Dorel Juvenile Group, Inc. (800) 544-1108 www.safety1st.com. Styles and colors may vary. Los estilos y los colores pueden variar. Made in USA with US and Chinese components. Hecho en EE.UU. con componentes chinos y estadounidenses. Distributed by (distribuido por) Dorel Juvenile Group, Inc., 2525 State St., Columbus, IN 47201-7494. Dorel Juvenile Canada, 2233 Argentia Road, Suite 110, Mississauga, ON L5N 2X7. Importado y Distribuido en Chile por: Comercial e Industrial Silfa S.A. - San Ignacio 0201 / Parque Industrial Portezuelo Quilicura, Santiago Chile. Fono (562) 2339 9000. En Perú por: Comexa S.A. - Los Libertadores 455 - San Isidro, Lima - Perú. Fono (511) 4469014. En Centro América, Caribe y Ecuador por: Best Brands Group S.A. - Av. Balboa, Bay Mall Plaza, Planta Baja, local 9, Panamá. - Fono: (507) 300 2884. En Colombia por: Baby Universe S.A.S. - Vía 40 No. 77-29, Barranquilla, Colombia - Fono: (575) 353 1110 Importador: DJGM, S.A. DE C.V. Gabriel Mancera No. 1041 Col. Del Valle, Benito Juárez C.P. 03100 México, Ciudad de México R.F.C. DJG140305GN9 Tel. (55) 67199202 02/08/23 4358-8381



IMPORTANT:

Read all instructions before assembly and use of the Walker. Keep instructions for future use.

Failure to follow these warnings and the assembly instructions could result in death or serious injury.

- Use only for child who
 - can sit up by themselves
 - is not able to climb out
 - does not weigh more than 30 lb (13.6 kg) or is not taller than 32 in. (81.3 cm).
- Discontinue use of walker when baby can stand flat-footed in the highest height position or can walk unassisted.
- Allow only the child's toes to touch the floor. DO NOT allow the child to stand flat-footed on the floor in walker.
- Indoor use only.
- Adult assembly required.
- Tools needed: Phillips head screwdriver (not included).
- Requires two "AAA" alkaline batteries (not included).

IMPORTANTE:

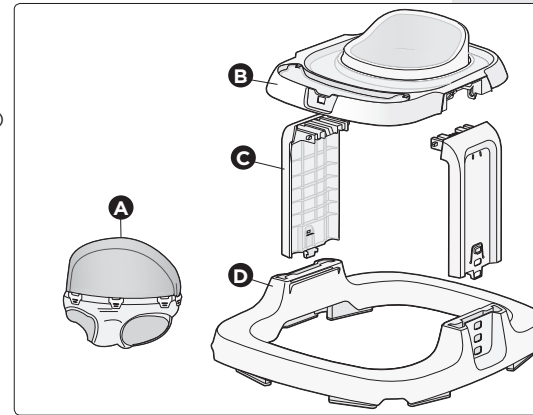
Lea todas las instrucciones antes del ensamblado y uso el Andador. Guarde las instrucciones para uso futuro.

El no seguir estas advertencias y las instrucciones de ensamblado puede resultar en la muerte o lesiones personales.

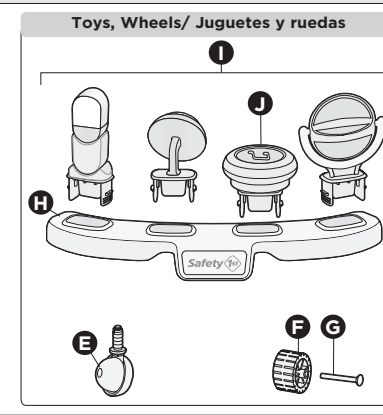
- Úselo solo para un niño que
 - puede sentarse solo
 - no puede salirse solo
 - no pesa más de 30 libras (13,6 kg) o mide más de 32 pulgadas (81,3 cm).
- Deje de usar el andador cuando el niño puede apoyar toda la planta del pie en la posición más alta o pueda caminar sin ayuda.
- Solo permita que el niño pueda tocar el piso con la punta de los dedos del pie. NO permita que el niño pueda apoyar toda la planta del pie en el piso mientras está en el andador.
- Solo para uso interior.
- Se requiere el armado por parte de un adulto.
- Herramienta necesaria: Destornillador tipo Phillips (no incluidas).
- Requiere 2 baterías alcalinas "AAA" (no incluidas).

Parts List

- A** Seat pad
- B** Tray
- C** Legs (2)
- D** Base (with 6 grip strips)
- E** Front castors (2)
- F** Rear wheels (2)
- G** Rear wheel axle (2)
- H** Toy tray
- I** Toys (3)
- J** Sound & lights button (2 AAA Batteries not included)



Lista de piezas



- A** Almohadilla del asiento
- B** Bandeja
- C** Patas (2)
- D** Base (con 6 tiras de agarre)
- E** Rueditas delanteras (2)
- F** Ruedas traseras (2)
- G** Ejes de ruedas traseras (2)
- H** Bandeja de juguetes
- I** Juguetes (3)
- J** Botón de luces y sonidos (2 baterías alcalinas "AAA" no incluidas)

Keep These Instructions For Future Use

- Remove all contents from packaging and discard box, protective plastic covering and/or poly bags.
- Wipe down walker parts with warm soapy water before use.
- Lay out and identify all parts.
- Please do not return this product to the place of purchase. To address any issues or for helpful information on assembly/installation or use, please visit us at www.safety1st.com to chat with us there. You can also text us at (812) 652-2525 or call Consumer Care at (800) 544-1108. To help you, we would need the model number (WA115) and date code (manufacture date located on the bottom of the tray assembly) ready.

Guarde estas instrucciones para su uso futuro

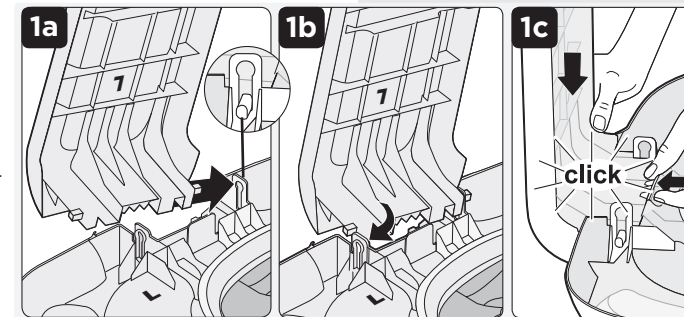
- Retire todo el contenido del embalaje y deseche la caja, el protector de plástico y/o las bolsas de polietileno.
- Limpie las piezas del andador con agua tibia y jabonosa antes de usar.
- Despliegue e identifique todas las piezas.
- Por favor no devuelva este producto al lugar donde lo compró. Para abordar cualquier problema u obtener información útil sobre armado/instalación o uso, visítenos en www.safety1st.com o chatee con nosotros para sacarse dudas. También puede enviarnos un mensaje al (812) 652-2525 o llamar al Servicio de Atención al Cliente al (800) 544-1108. Para ayudarlo, necesitaremos el número de modelo (WA115) y el código de fecha (fecha de fabricación que se encuentran en la parte inferior del ensamble de la charola).

To Assemble

Armado

1 Attach Legs

Turn tray assembly upside down. Match "L" on leg to side of tray with "L" (Figure 1a). Insert rear leg post first, then front leg post (Figure 1b). Push leg downward and ensure locking tab snaps in place (Figure 1c). Repeat on other leg.



1 Coloque las patas

De vuelta la bandeja. Haga coincidir "L" en la pata con el lado de la bandeja con "L" (Figura 1a). Inserte poste pata trasera primero, entonces poste pata delantera (Figura 1b). Empuje la pata hacia abajo y asegúrese de que la pestaña de bloqueo encaje en su lugar (Figura 1c). Repita con la otra la pata.

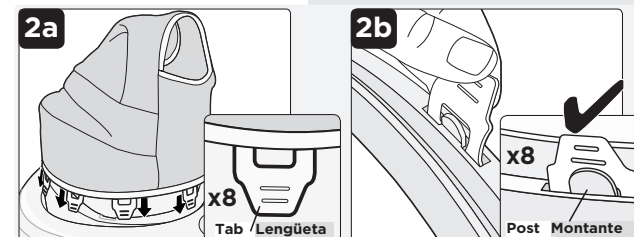
ADVERTENCIA:

Asegúrese de que los montantes de patas hayan quedado bien asegurados antes de continuar.

ADVERTENCIA: Make certain all leg posts are fully secured before proceeding.

2 Attach Seat

Turn tray over so it is upright. Ensure seat pad is in right orientation with print visible from the top and plain fabric visible from underneath. Place seat pad into seat of tray as shown. Position fabric so the seat pad warning lines up with the seat back. Insert the 8 tabs on seat pad into slots of seat ring (Figure 2a).



2 Coloque el asiento

De vuelta la bandeja para que quede en posición vertical. Asegúrese de que la almohadilla del asiento tenga la orientación correcta observando la impresión desde arriba y la tela lisa desde abajo. Coloque la tela de manera que la advertencia en la almohadilla del asiento quede alineada con el respaldo. Inserte las 8 lengüetas de la almohadilla del asiento en las ranuras ubicadas en el anillo del asiento (Figura 2a).

De vuelta la bandeja. Tire de las lengüetas del asiento hacia arriba y por encima de los montantes de la bandeja para asegurar el asiento en el lugar (Figura 2b).

IMPORTANT: El asiento de tela tiene que quedar bien asegurado antes de usar. Para verificar esto, tire hacia arriba de la tela del asiento sobre cada lengüeta. Si las lengüetas no quedaron bien aseguradas, repita el paso que se muestra en las figuras 2a y 2b.

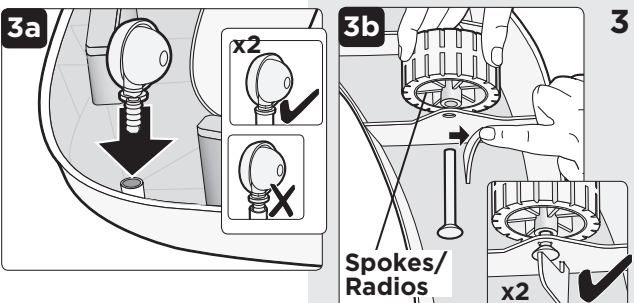
ADVERTENCIA: Check fabric seat tabs for security before each use.

ADVERTENCIA: Controle que las lengüetas del asiento de tela estén bien aseguradas antes de cada uso.

3 Assembling Casters and Wheels

Flip base over to expose underside. Locate holes in front corners. Firmly insert front castors into the holes (Fig. 3a). Ensure casters are inserted fully.

Locate rear wheel channels and place wheels in the rear channels. Orient the wheel with spokes to the inside of the product. Line up wheel holes with channel holes. Push plastic tab to either side and insert axle through wheel hole (Figure 3b). Release plastic tab. Repeat for other wheel.



3 Arme lasrueditas y las ruedas

De vuelta la base para dejar expuesta la parte de abajo. Ubique los orificios en las esquinas de adelante. Inserte con fuerza las rueditas delanteras en los orificios (Fig. 3a). Asegurarse de rueditas se insertan plenamente.

Ubique las canaletas de las ruedas traseras y coloque las ruedas en las canaletas traseras. Orientar la rueda con los radios hacia el interior del producto. Alinee los orificios de las ruedas con los orificios de las canaletas. Empuje las lengüetas de plástico hacia ambos costados e inserte el eje a través del orificio de la rueda (Figura 3b). Libere la lengüeta de plástico. Repita con la otra rueda.

WARNING:

- NEVER leave child unattended. Always keep child in view while in walker.
- Use only on flat surfaces free of objects that could cause the walker to tip over.
- To avoid burns, keep the child away from hot liquids, ranges, radiators, space heaters, fireplaces, etc.
- Clean grip strips regularly to maintain stopping performance.
- Do not use if the walker is damaged or broken.
- Do not use until baby can sit up by itself.
- STAIR HAZARD**
- Avoid serious injury or death.
- Block stairs/steps securely before using walker.
- Keep small parts away from children during assembly.

ADVERTENCIA:

- NUNCA deje al niño solo. Nunca pierda de vista al niño cuando esté en el andador.
- Use solo sobre superficies planas libres de objetos que puedan hacer que el andador se vuelque.
- Para evitar quemaduras, mantenga al niño lejos de líquidos calientes, estufas, radiadores, calefactores, chimeneas, etc.
- Limpie las tiras de agarre con frecuencia para que frene bien.
- No use el andador si está dañada o rota.
- No use el producto hasta que el bebé pueda sentarse solo.
- PELIGRO EN ESCALERAS**
- Evite lesiones graves o la muerte.
- Bloque las escaleras/los escalones de manera segura antes de usar el andador.
- Durante el armado, mantenga las piezas pequeñas fuera del alcance de los niños.

Important Battery Information:

Keep these instructions as they contain important information. We recommend alkaline batteries for longer battery life.

CAUTION: TO AVOID BATTERY LEAKAGE:

- Always follow the instructions carefully. Use only specified batteries.
- Make sure to insert batteries with the correct polarity.
- Remove exhausted batteries from the product.
- Do not short-circuit the supply terminals
- Remove batteries when stored for long periods of non-use.
- Do not mix old and new batteries.
- Do not mix alkaline, standard (carbon-zinc), or rechargeable batteries.
- **RECHARGEABLE BATTERIES:** Rechargeable batteries are to be removed from the product before being charged. Rechargeable batteries are only to be charged under adult supervision. Do not recharge non-rechargeable batteries.

Información importante de la batería:

Conserve estas instrucciones ya que contienen información importante. Recomendamos usar baterías alcalinas para prolongar su vida útil.

PRECAUCIÓN: PARA EVITAR FUGAS DE BATERÍA:

- Siempre siga las instrucciones cuidadosamente. Utilizarsolo baterías especificadas. Las baterías deben instalarse con la polaridad correcta.
- Las baterías agotadas deben retirarse de la unidad.
- Los terminales eléctricos no deben cortocircuitarse.
- Retire las pilas cuando se almacena durante largos períodos de inactividad.
- No mezcle baterías alcalinas, estándar (carbón-zinc) o recargables (níquel-cadmio).
- Las baterías no recargables no deben ser recargadas.
- **BATERÍAS RECARGABLES:** Las baterías recargables deben retirarse de el producto antes de proceder a su carga. Las baterías recargables deben ponerse a cargar solamente bajo supervisión de una persona adulta. Las baterías que no son recargables no deben recargarse.
- No mezcle baterías viejas y nuevas.

Recycle or dispose of batteries safely according to federal, state, and local laws.

Las pilas usadas deben reciclarse o eliminarse acuerdo con las leyes federales, estatales y locales.

To Assemble (continued)

Armado (continuación)

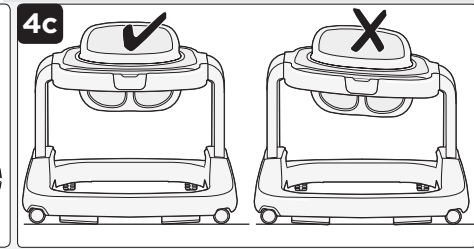
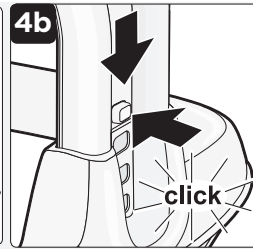
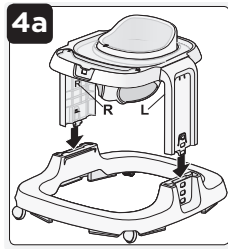
4 Attach Tray Assembly to Base

Align "L" and "R" on legs to base as shown and insert legs into base (Figure 4a).

Press button on leg and push downward to lock in place (Figure 4b).

NOTE: To move to the lower or higher height position, lift tray assembly up before pressing button on legs.

Repeat with other leg. Ensure that both legs are at the same height (Figure 4c) and fully secured before proceeding.



4 Coloque la bandeja en la base

Alinee "L" y "R" en las patas a la base como se muestra y inserte las patas en la base (Fig. 4a).

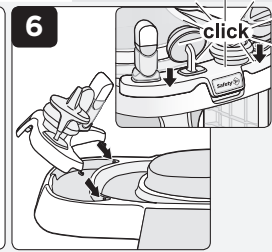
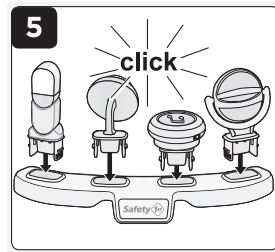
Presione el botón ubicado en la pata y empuje hacia abajo para que quede trabada en el lugar (Fig. 4b). NOTA: Para moverlo

a una posición más alta o más baja, levante la bandeja antes de presionar los botones ubicados en las patas.

Repita con la otra pata. Asegúrese de que las dos patas estén a la misma altura (Fig. 4c) y bien aseguradas antes de continuar.

5 Attach Toys to Toy Tray

Insert toys in corresponding openings as shown. Push down until they click into place (Figure 5). To avoid pinching, toys **MUST** be installed in the locations shown.



6 Attach Toy Tray

Insert tabs on toy tray at rear of tray first. Then push down toy tray until a click is heard (Figure 6). The toy tray should lock in 3 places (left, right and front).

5 Coloque los juguetes en la bandeja de juguetes

Inserte los juguetes en las ranuras correspondientes, tal como se muestra. Empuje hacia abajo hasta que se encajen con un clic (Figura 5). Para evitar pellizcos, los juguetes **DEBEN** instalarse en los lugares que se muestran.

6 Coloque la bandeja de juguetes

Coloque las lengüetas en la bandeja de juguetes en la parte posterior de la bandeja primero. Después presione hacia abajo sobre la bandeja de juguetes hasta escuchar un clic (Figura 6). La bandeja de juguetes debe bloquearse en 3 lugares (izquierda, derecha y delantera).

To Use

Para usar

1 Adjusting Height

Adjust height so your baby can stand comfortably making sure that only the ball of each foot is touching the floor (Figure 1). If the ball of each foot does not touch the floor, lower the height. If baby stands flat-footed, raise the height. Note: Discontinue use if baby can stand flat footed in the highest position.

NOTE: Always ensure that the height adjustment buttons are locked and the legs are set at the same height before use.

WARNING: NEVER adjust walker height with child in walker.



1 Ajuste la altura

Ajuste la altura de manera que su bebé pueda pararse cómodamente apoyando solamente las puntas de los pies sobre el piso (Figura 1). Si el bebé no puede tocar el piso con la punta de los pies, baje la altura. Si el bebé puede apoyar bien todo el pie, suba la altura. Nota: Descontinúe el uso si el bebé puede pararse apoyando todo el pie en la posición más alta.

NOTA: Siempre asegúrese de que los botones de ajuste de altura estén bloqueados y las patas estén a la misma altura antes de usar.

ADVERTENCIA: NUNCA ajuste la altura del andador con el niño en el andador.

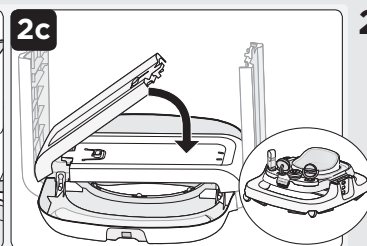
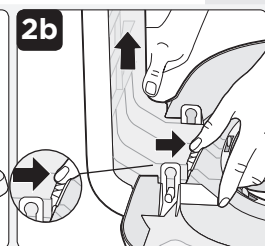
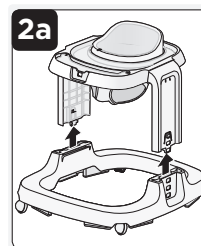
2 To Fold

Push height adjust button, lifting upward until leg is no longer inserted into base (Figure 2a). Repeat with other side.

Turn tray assembly upside down. Pull tab at base of tray inward to release leg, then pull leg upward to unlock (Fig. 2b). Fold and snap either leg in place (Fig. 2c) then repeat with the other leg. Note: You will hear a loud locking sound when legs are secure.

Turn tray over with legs facing down and line up with center of base. Snap together for storage. NOTE: Align front of tray assembly with front of base.

WARNING: ALWAYS use caution when collapsing walker.



2 Para plegar

Presione el botón de ajuste de altura y tire de la pata hacia arriba hasta que quede separada de la base (Fig. 2a). Repita del otro lado.

De vuelta la bandeja. Tire de la lengüeta en la base de la bandeja hacia adentro para liberar la pata, luego tire la pata hacia arriba para destrabar (Fig. 2b). Pliegue ya sea una de las patas en y encaje el

lugar (Fig. 2c) luego repita el procedimiento con la otra pata. Nota: Escuchará un sonido fuerte cuando las patas se traben.

Voltee la bandeja con las patas hacia abajo y alinee con el centro de la base. Encaje juntas para guardar. NOTA: Alinee el frente del conjunto de la bandeja con el frente de la base.

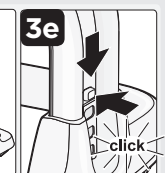
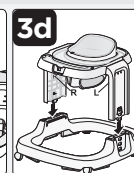
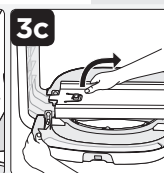
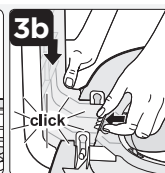
ADVERTENCIA: SIEMPRE tenga cuidado al plegar el andador.

3 To Unfold and Assemble to Base

Lift top leg (Figure 3a). Push leg downward and ensure locking tab snaps in place (Figure 3b). Repeat on other leg (Figure 3c).

Align "L" and "R" on legs to base as shown and insert legs into base (Figure 3d).

Press button on leg and push downward to lock in place (Figure 3e).



3 Para desplegar y ensamblar a la base:

De vuelta la bandeja. Eleve la pata superior que arriba (Figura 3a). Empuje la pata hacia abajo y trabete la pata en el lugar (Figura 3b). Repita con la otra pata (Figura 3c), las patas se traben.

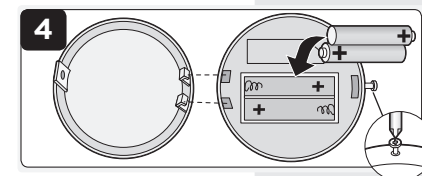
Alinee "L" y "R" en las patas a la base como se muestra y inserte las patas en la base (Fig. 3d).

Presione el botón ubicado en la pata y empuje hacia abajo para que quede trabada en el lugar (Fig. 3e).

4 Install and Replace Batteries

Using Phillips head screwdriver, remove battery compartment door on sounds and lights button. Insert two "AAA" batteries (not included) into the compartment as indicated (Figure 4). Replace and secure battery door. Note: Reference battery compartment for proper battery orientation.

Troubleshooting: Install new batteries and re-try function before calling Consumer Care on electronics. We recommend alkaline batteries for longer battery life.



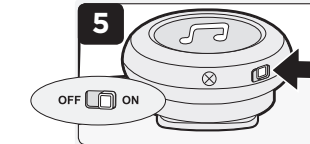
4 Instale y reemplace las baterías

Utilizando un destornillador tipo Phillips, abra la tapa del compartimento para pilas en el botón de luces y sonidos. Introduzca dos pilas alcalinas tipo "AAA" (no incluidas), tal como se muestra (Figura 4). Coloque y cierre la tapa del compartimento para pilas. Note: Vea las marcas en el compartimento para pilas para colocarlas adecuadamente según su polaridad.

Solución de problemas: Antes de llamar al Atención al cliente para consultas sobre artefactos de electrónicos, coloque baterías nuevas y trate de hacerlo funcionar otra vez. Recomendamos usar baterías alcalinas para prolongar la vida útil de la batería.

5 Sounds and Lights Toy Tray

To activate, move switch to "ON" position and press sound and lights button on toy tray (Figure 5).



5 Bandeja de juguetes con luces y sonidos

Para activarla, mueva el interruptor a la posición de encendido: "ON" y presione el botón de luces y sonidos ubicado en la bandeja de juguetes (Figura 5).

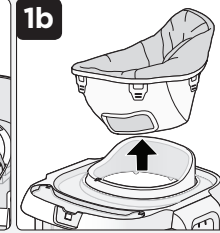
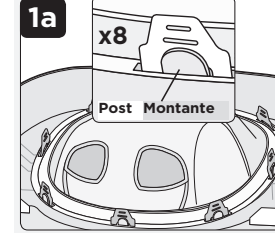
Care and Maintenance

Cuidado y mantenimiento

1 Fabric Seat Pad

Remove seat pad: Release tray assembly from base (see instructions on folding walker). With tray assembly upside down, release tabs on seat pad from tray posts (Figure 1). Push tabs through openings on tray and pull seat pad up to remove (Figure 1b).

Wash seat pad: Machine-wash in cold water on gentle cycle. Drip dry or line dry. No bleach. No iron.



1 Almohadilla de tela del asiento

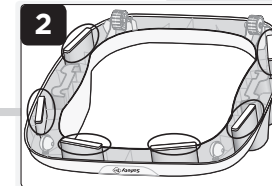
Quite la almohadilla del asiento: Libere la bandeja de la base (lea las instrucciones acerca de cómo plegar el andador). Con la bandeja dada vuelta, libere las lengüetas ubicadas en la almohadilla del asiento de los montantes de la bandeja (Figura 1a). Tire de las lengüetas a través de las ranuras ubicadas en la bandeja y tire de la almohadilla del asiento hacia arriba para quitarla (Figura 1b).

Lave la almohadilla del asiento: Lave a máquina con agua fría en un ciclo para ropa delicada. Deje secar colgada y sin escurrir. No use blanqueador. No lo planche.

WARNING Check fabric seat tabs for security before each use.

ADVERTENCIA Controle que las lengüetas del asiento de tela estén bien aseguradas antes de cada uso.

2 Grip Strips ALWAYS MAKE SURE GRIP STRIPS ARE KEPT CLEAN. CLEAN GRIP STRIPS WITH WATER ONLY.



2 Tiras de agarre SIEMPRE MANTENGA LAS TIRAS DE AGARRE LIMPIAS. LÍMPIELAS CON AGUA SOLAMENTE.

3 Base and Tray Assembly Clean with warm soapy water. Be sure to keep Product away from direct sunlight or heat.

3 Base y bandeja Limpie con agua tibia y jabonosa. Asegúrese de mantener el producto alejado de la luz directa del sol o el calor.

4 Toys DO NOT SUBMERGE TOYS IN WATER. Hand wash and dry all toys and make sure to wring out cloth thoroughly beforehand. Avoid wiping electronic areas.

4 Juguetes NO SUMERJA LOS JUGUETES EN AGUA. Lave a mano y seque todos los juguetes y asegúrese de secar bien el trapo antes. Pero evite pasarlo por las áreas con sistemas electrónicos

FCC Statement

This device complies with part 15 of the FCC Rules. Operation is subject to the following two conditions (1) this device may not cause harmful interference, and (2) this device must accept any interference received, including interference that may cause undesired operation.

RADIO AND TELEVISION INTERFERENCE

This equipment has been tested and found to comply with the limits for a Class B digital device, pursuant to Part 15 of the FCC rules. These limits are designed to provide reasonable protection against harmful interference in a residential installation. This equipment generates, uses and can radiate radio frequency energy and, if not installed and used in accordance with the instructions, may cause harmful interference to radio communications. However, there is no guarantee that interference will not occur in a particular installation. If this equipment does cause harmful interference to radio or television reception, which can be determined by turning the equipment off and on, the user is encouraged to try to correct the interference by one or more of the following measures:

- Reorient or relocate the receiving antenna.
- Increase the separation between the equipment and the receiver.
- Connect the equipment into an outlet on a circuit different from that to which the receiver is connected.
- Consult the dealer or an experienced radio/TV technician for help.

Changes and Modifications not expressly approved by the manufacturer or registrant of this equipment can void your authority to operate this equipment under Federal Communications Commissions rules.

One (1) Year Limited Warranty

Dorel Juvenile Group, Inc. warrants to the original purchaser that this product (Ready, Set, Walk! Developmental Walker), is free from material and workmanship defects when used under normal conditions for a period of one (1) year from the date of purchase. Should the product contain defects in material or workmanship Dorel Juvenile Group, Inc., will repair or replace the product, at our option, free of charge. Purchaser will be responsible for all costs associated with packaging and shipping the product to Dorel Juvenile Group Consumer Relations Department at the address noted on front page and all other freight or insurance costs associated with the return. Dorel Juvenile Group will bear the cost of shipping the repaired or replaced product to the purchaser. Product should be returned in its original package accompanied by a proof of purchase, either a sales receipt or other proof that the product is within the warranty period. This warranty is void if the owner repairs or modifies the product or the product has been damaged as a result of misuse. This warranty excludes any liability other than that expressly stated previously, including but not limited to, any incidental or consequential damages.

SOME STATES DO NOT ALLOW THE EXCLUSION OR LIMITATION OF INCIDENTAL OR CONSEQUENTIAL DAMAGES, SO THE ABOVE LIMITATION OR EXCLUSION MAY NOT APPLY TO YOU. THIS WARRANTY GIVES YOU SPECIFIC LEGAL RIGHTS, AND YOU MAY ALSO HAVE OTHER RIGHTS THAT MAY VARY FROM STATE TO STATE.

Declaración de la FCC

Este dispositivo cumple con lo establecido en la Parte 15 de las Reglamentaciones de la Comisión Federal de Comunicaciones (FCC). La operación está sujeta a las siguientes dos condiciones: (1) este dispositivo no puede causar interferencias perjudiciales, y (2) este dispositivo debe aceptar toda interferencia recibida, incluso aquellas que puedan provocar un funcionamiento inadecuado.

INTERFERENCIAS DE RADIO Y TELEVISIÓN

Este equipo ha sido probado y se ha determinado que cumple con los límites para dispositivos digitales de Clase B, de acuerdo con la Parte 15 de las Reglamentaciones de la FCC. Estos límites han sido diseñados para proporcionar una protección razonable contra interferencias perjudiciales en una instalación residencial. Este equipo genera, utiliza y puede irradiar energía de radiofrecuencia y, si no se ha instalado y utilizado conforme a las instrucciones, puede causar interferencias perjudiciales en la recepción de señales de radio y televisión. Sin embargo, no existe garantía alguna de que no se producirán interferencias en una instalación particular. Si este equipo causa alguna interferencia en la recepción de las señales de radio y televisión, se ruega al usuario que trate de corregirla tomando una o más de las siguientes medidas:

- Reoriente o traslade la antena de recepción.
- Aumente la separación entre el equipo y el receptor.
- Conecte el equipo a la salida de un circuito diferente de aquél al que esté conectado el circuito.
- Consulte al distribuidor o a un técnico de radio y televisión con experiencia.

Los cambios y modificaciones no expresamente aprobados por el fabricante o registrante de este equipo pueden invalidar su autoridad para operar el mismo, conforme a las reglamentaciones de la Comisión Federal de Comunicaciones (FCC).

Garantía limitada de un año (1)

Dorel Juvenile Group, Inc. garantiza al comprador original que este producto (iListo, preparado, a caminar! Andador) estará libre de defectos de material y mano de obra cuando se utilice bajo condiciones normales durante un periodo de un (1) año a partir de la fecha de compra. Si el producto tuviese defectos de material o mano de obra, Dorel Juvenile Group, Inc. reparará o reemplazará el producto, a nuestra opción, sin cargo. El comprador será responsable de todos los costos asociados con embalar y enviar el producto al Departamento de Relaciones con el Consumidor de Dorel Juvenile Group a la dirección indicada en la primera página y de todos los otros costos de envío o seguro asociados con la devolución. Dorel Juvenile Group correrá con los gastos de enviar el producto reparado o reemplazado al comprador. El producto se debe devolver en su embalaje original acompañado de la constancia de compra, ya sea un recibo de compra u otra prueba que demuestre que el producto está dentro del periodo de garantía. Esta garantía es nula si el propietario repara o modifica el producto o si éste sufrió daño como resultado de uso incorrecto. Esta garantía excluye cualquier responsabilidad que no sea la expresamente indicada anteriormente, incluyendo pero sin limitarse a daños incidentales o consecuentes.

ALGUNOS ESTADOS NO PERMITEN LA EXCLUSIÓN O LIMITACIÓN DE DAÑOS INCIDENTALES O CONSECUENTES, POR LO TANTO LA LIMITACIÓN O EXCLUSIÓN ANTERIOR PODRÍA NO APLICARSE EN SU CASO. ESTA GARANTÍA LE OTORGA DERECHOS LEGALES ESPECÍFICOS Y USTED PODRÍA TENER TAMBIÉN OTROS DERECHOS QUE PUEDEN VARIAR DE UN ESTADO A OTRO.